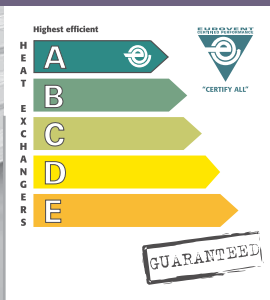




Axialverflüssiger mit Energieeffizienzklassen

Axial condensers with Energy Efficiency Classes



1

Güntner
Tragrohr-
Konstruktion
Güntner
floating coil
principle

Güntner
Tragprofile

Güntner
supporting
profiles

Energielabel

Energy label



GVH/GVV

R134a, R22, R404A, R507, R407C ...

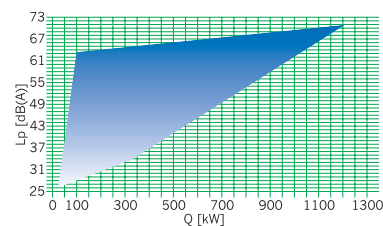
Bewährte Güntner Tragrohr-Konstruktion
Alle Ventilatoren in der Ausführung Wärmeklasse 155
Leistungsangaben gelten für R404A

Güntner's proven floating coil design
All fans in thermal class 155 design
Indicated capacities applicable to R404A

www.guentner.de

Anwendungsvorteile für Anlagenbauer, Planer und Betreiber

Application benefits for contractors, planners and operators



Verringerter bauseitiger Aufwand

- Geringere Anzahl der Gerätefüße durch Guntner Tragprofile, daher weniger Fundamente notwendig
- Bis 12 m Gerätelänge max. 6 Füße
- Niedrigere Dachlast durch reduziertes Gerätegewicht

Hohe Sicherheit gegen Leckagen

- Bewährtes Guntner Tragrohrsystem
- Bewährte Guntner Tragprofile
- Selbsttragende Gehäusekonstruktion
- Geringe Durchbiegung bei Kran- und Staplertransport
- Verringerte Aufstellverwindung
- Hohe Steifigkeit bei reduziertem Gewicht

Neue Schallabstufungen

Die verbesserten Schallabstufungen der Guntner Verflüssiger gewährleisten optimale Anpassung an schalltechnische Anforderungen.

- Zusätzliche Schallstufe M zwischen N und L, 5 Schallabstufungen statt bisher 4
- Jetzt Geräte mit neuartigen Owllet-Ventilatoren (Ø 800 mm) mit verbessertem Wirkungsgrad und niedrigerem Schalldruckpegel

Umfangreiches Zubehörprogramm

Ermöglicht individuelle Ausführungsvarianten. Guntner Schaltschränke mit Steuer- und Regelkomponenten werden nach höchsten Qualitätsstandards im eigenen Werk gefertigt und sind optimal an Verflüssiger angepasst.

Sparen Sie wertvolle Arbeitszeit durch werkseitig montierte Guntner Schaltschränke!

Weitere Information unter:
www.guentner.de

Less work on site

- Unit has fewer feet due to Guntner supporting profiles, therefore fewer foundations required
- Maximum of 6 feet for units up to 12 m long
- Less roof load due to reduced unit weight

Good protection against leakage

- Guntner's proven floating coil design
- Guntner's tried and tested supporting profiles
- Self-supporting casing structure
- Minimal flexion during crane and forklift transport
- Reduced assembly torsion
- More rigidity with less weight

New noise graduations

The improved sound graduation of the Guntner condensers guarantees maximum compliance with noise regulations.

- Additional noise level M between N and L, 5 sound graduations instead of the previous 4
- Now units are equipped with owlet fans (Ø 800 mm) with enhanced efficiency and lower sound pressure level

Wide range of accessories

Allows individual design variants. Guntner switch cabinets with control and regulation components are manufactured in the company's own plant and are made to comply with the highest quality standards. They are specially designed for the use with condensers.

Save precious working time by using factory-installed switch cabinets.

For additional information, consult our website at www.guentner.de.

Nomenklatur / Nomenclature

| | | |
|-----------------------------|----------------------------------|--------------|
| Guntner Axialverflüssiger | Guntner axial condenser | GV |
| Horizontal | Horizontal | H |
| Vertikal | Vertical | V |
| Ventilator Ø 800 mm | Fan Ø 800 mm | 080 |
| Generation | Generation | .3 |
| Baugrößenmodul | Module of size | A/ |
| Anzahl der Ventilatoren | Number of fans | 2 × 6 |
| Normalausführung | Standard design | -N |
| Mittelleise Ausführung | Medium noise level design | -M |
| Leise Ausführung | Low noise level design | -L |
| Sehr leise Ausführung | Super low noise level design | -S |
| Extrem leise Ausführung | Extremely low noise level design | -E |
| Spannung / Phase / Frequenz | 400 V 3~ 50 Hz Δ | D |
| Voltage / Phase / Frequency | 230 V 1~ 50 Hz | W |
| | 400 V 3~ 50 Hz Y | S |

Korrekturfaktoren nach Eurovent

Correction factors acc. to Eurovent

Korrekturfaktoren (f_R)
für andere Kältemittel
nach Eurovent

| Kältemittel / Refrigerant | f_R Faktor / Factor |
|---------------------------|--------------------------|
| R134a | 0.93 |
| R407A | 0.83 |
| R507 | 1 |

Correction factors (f_R)
for other refrigerants
acc. to Eurovent

tatsächliche Verflüssigerleistung \dot{Q}_C = Verflüssigernennleistung \dot{Q}_{CN} × Korrekturfaktor f_R
actual condenser capacity \dot{Q}_C = nominal condenser capacity \dot{Q}_{CN} × correction factor f_R

Korrekturfaktoren (f_M)
für andere Lamellenmateri-
alien nach Eurovent

| Lamellenmaterial / Fin material | f_M Faktor / Factor |
|--|--------------------------|
| Aluminium | 1 |
| Aluminium beschichtet / Coated Aluminium | 0.97 |
| Kupfer / Copper | 1.03 |

Correction factors (f_M)
for other fin materials
acc. to Eurovent

tatsächliche Kälteleistung \dot{Q}_C = Kältenennleistung \dot{Q}_{CN} × Korrekturfaktor f_M
actual refrigerating capacity \dot{Q}_C = nominal refrigerating capacity \dot{Q}_{CN} × correction factor f_M

Güntner Product Calculator die bessere Wahl

Güntner Product Calculator the perfect choice

Für eine **genaue thermodynamische Auslegung** mit anderen Betriebsmitteln (auch für andere Kältemittel, geodätische Höhen und Epoxidharz-beschichtete Lamellen) empfehlen wir die Verwendung des **Güntner Product Calculator**.

Die Software ermöglicht auch die sichere, einfache Auslegung des passenden Schaltschranks mit Steuer- und Regelkomponenten.

We recommend that you use the **Güntner Product Calculator** for an **exact thermodynamic design** in different operating conditions (also for other refrigerants, heights above sea level and epoxy resin coated fins).

The software also renders it possible to produce a safe, simple control panel design including control and regulation components.

**Kältemittel
Refrigerant**

**Lufttemperatur
Air temperature**

**geodätische Höhe
Height above sea level**

**Schalldruckpegel
Sound pressure level**

**Epoxidharz-
beschichtete
Lamellen
Epoxy resin coated
fins**

Leistungsumrechnung

Temperatur und Aufstellhöhe

Capacity calculation

Temperature and installation altitude

Diagramm zur Bestimmung der Verflüssiger-Nennleistung (Katalog) in Abhängigkeit von t_c und t_{L1} bei einer Heißgasüberhitzung von $\Delta t_h = 25$ K

$$\dot{Q}_C = \dot{Q}_{CN} \cdot f_N \cdot f_R \cdot f_M \cdot f_H$$

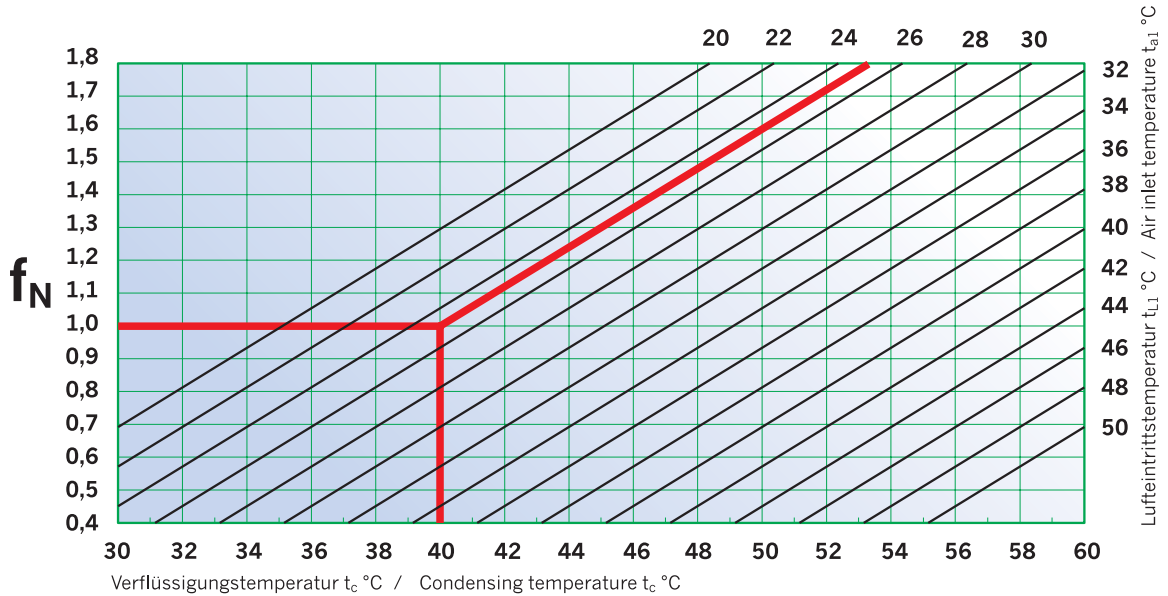
\dot{Q}_C = tatsächliche Leistung
Faktoren für f_M und f_R siehe Seite 3

\dot{Q}_C = actual capacity
Factors for f_M and f_R see page 3

Diagram for calculation of nominal condensing capacity depending on t_c and t_{a1} for hot gas superheating of $\Delta t_h = 25$ K

Genauere Daten sind nur durch Berechnung über den Güntner Product Calculator möglich.

Exact data can only be obtained by using the Güntner Product Calculator.



Umrechnung nur näherungsweise. Einfluß des Druckabfalls kann nur mit GPC berücksichtigt werden.

Only approximate conversion values. Effect of pressure drop can only be taken into consideration with GPC.

\dot{Q}_N (Heißgastemp./hot gas temp., t_c , t_{L1}/t_{a1} , Unterkühlung/Subcooling, H) → Güntner Product Calculator

Korrekturfaktoren

Correction factors

| | | Korrekturfaktor zur Bestimmung der Verflüssiger-Nennleistung (Katalog) in Abhängigkeit von der Aufstellhöhe. | | | | | |
|--|----------------------|--|------|------|------|------|------|
| | | Correction factor for calculation of nominal condensing capacity depending on the installation altitude. | | | | | |
| Meter über NN Meters above NN (Sea level) | H | 0 | 500 | 1000 | 1500 | 2000 | 2500 |
| Ventilator / Fan ≤ Ø 650 | f_H | 1,0 | 0,97 | 0,94 | 0,91 | 0,88 | 0,85 |
| Ventilator / Fan ≥ Ø 800 | f_H | 1,0 | 0,96 | 0,91 | 0,87 | 0,83 | 0,80 |

Schallangaben

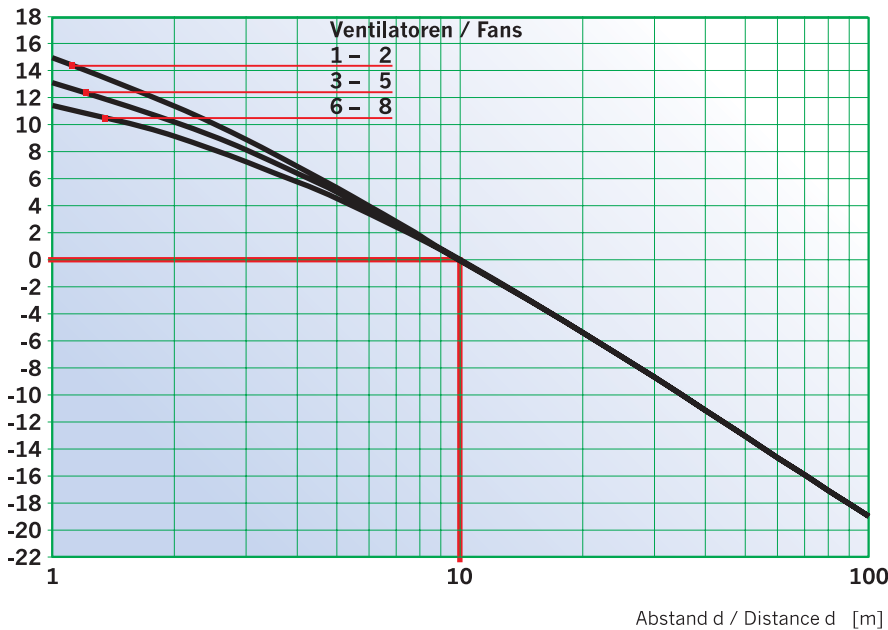
Sound specifications

Zur Ermittlung des Schalldruckpegels sind die Schallleistungen der einzelnen Ventilatoren entsprechend der räumlichen Anordnung zu Grunde zu legen und die Schallausbreitung unter Berücksichtigung der örtlichen und räumlichen Verhältnisse zu bestimmen. Schalt-, Anlauf- und Regelgeräusche sind nicht berücksichtigt.

For the calculation of the sound pressure level, take the sound power of the individual fans acc. to their position, and calculate the sound propagation considering the local and ambient conditions. Speed change, start up and control noises are not taken into account.

| Ventilator typ Fan type | Drehzahl Speed | | Schallleistungspegel L_{wa} — pro Oktave — pro Ventilator Sound power level L_{wa} — per octave — per fan | | | | | | | | | | | | | | | | L_{wa} total | |
|----------------------------|-------------------|------|--|----|--------|----|--------|----|--------|----|---------|----|---------|----|---------|----|---------|----|-------------------|----|
| | | | 63 Hz | | 125 Hz | | 250 Hz | | 500 Hz | | 1000 Hz | | 2000 Hz | | 4000 Hz | | 8000 Hz | | | |
| | | | Δ | Y | Δ | Y | Δ | Y | Δ | Y | Δ | Y | Δ | Y | Δ | Y | Δ | Y | | |
| 450 N | 1365 | - | 50 | - | 60 | - | 68 | - | 71 | - | 75 | - | 71 | - | 64 | - | 55 | - | 78 | - |
| 450 L | 900 | - | 46 | - | 56 | - | 59 | - | 62 | - | 64 | - | 60 | - | 52 | - | 43 | - | 67 | - |
| 450 S | 700 | - | 38 | - | 49 | - | 53 | - | 57 | - | 57 | - | 53 | - | 45 | - | 34 | - | 62 | - |
| 500 N | 1340 | 1000 | 42 | 39 | 69 | 58 | 68 | 62 | 72 | 67 | 76 | 70 | 74 | 67 | 68 | 61 | 58 | 51 | 80 | 74 |
| 500 L | 890 | 690 | 36 | 44 | 54 | 49 | 59 | 54 | 62 | 57 | 65 | 59 | 64 | 56 | 56 | 49 | 45 | 38 | 70 | 63 |
| 500 S | 680 | 530 | 44 | 38 | 47 | 45 | 52 | 48 | 55 | 51 | 57 | 52 | 54 | 48 | 46 | 41 | 36 | 33 | 62 | 58 |
| 500 E | 580 | 350 | 41 | 33 | 45 | 39 | 49 | 39 | 52 | 41 | 53 | 39 | 49 | 37 | 42 | 33 | 33 | 27 | 59 | 47 |
| 650 N | 1340 | 1000 | 65 | 58 | 77 | 67 | 79 | 75 | 85 | 78 | 85 | 78 | 84 | 76 | 78 | 69 | 65 | 57 | 90 | 83 |
| 650 L | 870 | 650 | 56 | 50 | 62 | 59 | 71 | 65 | 72 | 65 | 74 | 68 | 71 | 64 | 64 | 58 | 51 | 44 | 78 | 72 |
| 650 S | 650 | 490 | 50 | 42 | 58 | 52 | 64 | 57 | 63 | 58 | 66 | 60 | 62 | 54 | 54 | 46 | 40 | 9 | 71 | 64 |
| 650 E | 560 | 350 | 47 | 43 | 54 | 46 | 61 | 48 | 61 | 50 | 63 | 50 | 58 | 45 | 50 | 35 | 36 | 9 | 67 | 55 |

ΔL_{PA} [dB(A)]



Der angegebene Schalldruckpegel ist der (nach EN 13487) rechnerisch ermittelte Schalldruckpegel auf einer zur Referenz umhüllenden in 10 m Abstand parallelen Quaderfläche. Das Nomogramm zur Bestimmung der Schalldruckpegeländerung ΔL_{PA} basiert auf der Änderung des Abstandes d eines quaderförmig umhüllenden Bereiches zu der referenzumhüllenden Quaderfläche. (Standardverfahren zur Berechnung des Schalldruckpegels; Anhang C; EN 13487)

The indicated sound pressure level is based on the calculation (according to EN 13478) of the sound pressure level on the surface of a cuboid area which is at 10 meters distance and parallel to the referential envelope of the sound source. The nomogram for the determination of the difference in the sound pressure level ΔL_{PA} is based on shifting the distance d of the cuboid area in relation to the referential envelope. (standard procedure for the calculation of the sound pressure level; Annex C EN 13487)

| Summierung der Schallleistungen bei mehreren Ventilatoren. Sum of noise powers in case of several fans. | | | | | | |
|--|---|---|---|---|---|---|
| Anzahl der Ventilatoren Number of fans | 2 | 3 | 4 | 5 | 6 | 8 |
| Schallzunahme Sound increase ΔdB | 3 | 5 | 6 | 7 | 8 | 9 |

Leistungstabellen

für Temperaturbedingungen
nach Eurovent

Gewichte und Maße

Capacity tables

for temperature conditions
acc. to Eurovent

Weights and Measures

| GVH/V .../...-N... - 1 reihig - 1 row | | | | | | | | | | | | | |
|---------------------------------------|--|------------|--|-------------------|--|------------|---|--|----------|--|-----------------------|--|-----------------------|
| Typ Type | \dot{Q}_{cV} Nennleistung Nominal capacity | | \dot{V}_L Luftvolumenstrom Air volume flow | | aufgenommene el. Leistung consumed power | | Energieeffizienzklasse Energy efficiency class | Schalldruck- pegel Sound pressure level | | Strang- Anzahl Number of passes | Gewicht Weight | Rohr- volumen Tube volume | Fläche Surface |
| | R404A $\Delta t = 15 K$ | | | | $P_{el} total$ | | | | | | | | |
| | Δ | Υ | Δ | Υ | Δ | Υ | | Δ / Υ | Δ | | | | |
| | kW | kW | m ³ /h | m ³ /h | kW | kW | | dB(A)10m | | | kg | l | m ² |
| 080.3A/1 | 76,6 | 63,9 | 19000 | 14700 | 1,7 | 1,1 | D / C | 48 | 41 | 11 | 314 | 33 | 245 |
| 080.3B/1 | 85,1 | 71,2 | 20300 | 15800 | 1,7 | 1,1 | C / C | 48 | 41 | 11 | 352 | 39 | 296 |
| 080.3A/2 | 156 | 129 | 38000 | 29400 | 3,5 | 2,3 | D / C | 51 | 44 | 22 | 526 | 65 | 490 |
| 080.3B/2 | 173 | 142 | 40600 | 31600 | 3,4 | 2,3 | C / C | 51 | 44 | 33 | 603 | 77 | 593 |
| 080.3A/3 | 237 | 196 | 57000 | 44100 | 5,2 | 3,4 | C / C | 53 | 46 | 33 | 711 | 95 | 735 |
| 080.3B/3 | 262 | 217 | 60900 | 47400 | 5,1 | 3,4 | C / C | 53 | 46 | 33 | 819 | 113 | 889 |
| 080.3A/4 | 314 | 259 | 76000 | 58800 | 6,9 | 4,6 | C / C | 54 | 47 | 66 | 939 | 126 | 979 |
| 080.3B/4 | 351 | 289 | 81200 | 63200 | 6,8 | 4,6 | C / C | 53 | 46 | 66 | 1088 | 151 | 1186 |
| 080.3A/5 | 399 | 328 | 95000 | 73500 | 8,7 | 5,7 | C / C | 54 | 47 | 66 | 1182 | 155 | 1224 |
| 080.3B/5 | 443 | 364 | 101500 | 79000 | 8,6 | 5,7 | C / C | 54 | 47 | 66 | 1379 | 186 | 1482 |
| 080.3A/6 | 482 | 397 | 114000 | 88200 | 10,4 | 6,8 | C / C | 55 | 48 | 66 | 1409 | 187 | 1469 |
| 080.3C/1 | 90,2 | 74,8 | 21000 | 16300 | 1,7 | 1,1 | C / C | 48 | 41 | 15 | 365 | 47 | 334 |
| 080.3D/1 | 97,9 | 81,7 | 21800 | 17200 | 1,7 | 1,1 | C / B | 48 | 41 | 15 | 412 | 55 | 404 |
| 080.3C/2 | 182 | 149 | 42000 | 32600 | 3,4 | 2,3 | C / C | 51 | 44 | 30 | 619 | 88 | 668 |
| 080.3D/2 | 197 | 163 | 43600 | 34400 | 3,3 | 2,2 | C / B | 51 | 44 | 30 | 712 | 105 | 808 |
| 080.3C/3 | 276 | 227 | 63000 | 48900 | 5,1 | 3,4 | C / C | 53 | 46 | 45 | 848 | 130 | 1002 |
| 080.3D/3 | 298 | 247 | 65400 | 51600 | 5 | 3,4 | C / B | 52 | 45 | 45 | 981 | 155 | 1212 |
| 080.3C/4 | 370 | 304 | 84000 | 65200 | 6,8 | 4,5 | C / C | 54 | 47 | 45 | 1123 | 172 | 1335 |
| 080.3D/4 | 397 | 328 | 87200 | 68800 | 6,7 | 4,5 | C / B | 53 | 46 | 90 | 1302 | 206 | 1617 |
| 080.3C/5 | 464 | 380 | 105000 | 81500 | 8,5 | 5,7 | C / C | 54 | 47 | 90 | 1409 | 216 | 1669 |
| 080.3D/5 | 502 | 415 | 109000 | 86000 | 8,4 | 5,6 | C / B | 54 | 47 | 90 | 1650 | 257 | 2021 |
| 080.3C/6 | 561 | 459 | 126000 | 97800 | 10,1 | 6,8 | C / C | 55 | 48 | 90 | 1685 | 255 | 2003 |
| 090.2A/1 | 97,2 | 85,9 | 27600 | 22600 | 3,6 | 2,4 | E / D | 57 | 51 | 11 | 336 | 34 | 245 |
| 090.2B/1 | 109 | 92,3 | 29800 | 23600 | 3,5 | 2,4 | D / D | 57 | 51 | 22 | 374 | 40 | 296 |
| 090.2A/2 | 201 | 176 | 55200 | 45200 | 7,2 | 4,8 | E / D | 60 | 54 | 22 | 571 | 65 | 490 |
| 090.2B/2 | 227 | 193 | 59600 | 47200 | 7,1 | 4,7 | D / D | 60 | 54 | 33 | 647 | 79 | 593 |
| 090.2A/3 | 306 | 268 | 82800 | 67800 | 10,7 | 7,2 | E / D | 62 | 56 | 33 | 778 | 95 | 735 |
| 090.2B/3 | 342 | 289 | 89400 | 70800 | 10,6 | 7,1 | D / D | 61 | 55 | 66 | 886 | 116 | 889 |
| 090.2A/4 | 412 | 358 | 110400 | 90400 | 14,3 | 9,6 | E / D | 63 | 57 | 66 | 1029 | 126 | 979 |
| 090.2B/4 | 465 | 393 | 119200 | 94400 | 14,2 | 9,5 | D / D | 62 | 56 | 66 | 1177 | 154 | 1186 |
| 090.2A/5 | 521 | 453 | 138000 | 113000 | 17,9 | 12,0 | E / D | 63 | 57 | 66 | 1294 | 158 | 1224 |
| 090.2B/5 | 585 | 496 | 149000 | 118000 | 17,7 | 11,9 | D / D | 63 | 57 | 66 | 1490 | 189 | 1482 |
| 090.2A/6 | 626 | 546 | 165600 | 135600 | 21,5 | 14,4 | E / D | 64 | 58 | 66 | 1543 | 184 | 1469 |
| 090.2C/1 | 118 | 102 | 31000 | 24800 | 3,5 | 2,4 | D / D | 57 | 51 | 15 | 388 | 47 | 334 |
| 090.2D/1 | 130 | 112 | 32500 | 26200 | 3,5 | 2,3 | D / C | 57 | 51 | 18 | 434 | 55 | 404 |
| 090.2C/2 | 241 | 206 | 62000 | 49600 | 7,1 | 4,7 | D / D | 60 | 54 | 30 | 663 | 91 | 668 |
| 090.2D/2 | 265 | 226 | 65000 | 52400 | 7 | 4,6 | D / C | 60 | 54 | 45 | 757 | 107 | 808 |
| 090.2C/3 | 367 | 313 | 93000 | 74400 | 10,6 | 7,1 | D / D | 62 | 56 | 45 | 915 | 133 | 1002 |
| 090.2D/3 | 401 | 344 | 97500 | 78600 | 10,6 | 6,9 | D / C | 61 | 55 | 45 | 1048 | 158 | 1212 |
| 090.2C/4 | 490 | 416 | 124000 | 99200 | 14,2 | 9,4 | D / D | 63 | 57 | 90 | 1212 | 177 | 1335 |
| 090.2D/4 | 541 | 459 | 130000 | 104800 | 14,1 | 9,2 | D / C | 62 | 56 | 90 | 1391 | 210 | 1617 |
| 090.2C/5 | 620 | 527 | 155000 | 124000 | 17,7 | 11,8 | D / D | 63 | 57 | 90 | 1520 | 216 | 1669 |
| 090.2D/5 | 680 | 579 | 162500 | 131000 | 17,6 | 11,5 | D / C | 63 | 57 | 90 | 1761 | 253 | 2021 |
| 090.2C/6 | 747 | 636 | 186000 | 148800 | 21,2 | 14,2 | D / D | 64 | 58 | 90 | 1819 | 251 | 2003 |
| 100.2A/1 | 83,9 | 69,4 | 22500 | 17000 | 2,2 | 1,5 | D / C | 55 | 50 | 17 | 314 | 33 | 245 |
| 100.2B/1 | 97,7 | 81,7 | 25250 | 19500 | 2,1 | 1,5 | C / C | 55 | 50 | 17 | 352 | 40 | 296 |
| 100.2A/2 | 175 | 144 | 45000 | 34000 | 4,4 | 3,0 | D / C | 58 | 53 | 22 | 526 | 65 | 490 |
| 100.2B/2 | 203 | 167 | 50500 | 39000 | 4,3 | 3,0 | C / C | 58 | 53 | 33 | 603 | 77 | 593 |
| 100.2A/3 | 267 | 218 | 67500 | 51000 | 6,5 | 4,4 | D / C | 60 | 55 | 33 | 711 | 95 | 735 |
| 100.2B/3 | 304 | 250 | 75750 | 58500 | 6,4 | 4,4 | C / C | 60 | 55 | 66 | 819 | 113 | 889 |
| 100.2A/4 | 357 | 290 | 90000 | 68000 | 8,7 | 5,9 | D / C | 61 | 56 | 66 | 939 | 126 | 979 |
| 100.2B/4 | 413 | 341 | 101000 | 78000 | 8,5 | 5,9 | C / C | 60 | 55 | 66 | 1088 | 151 | 1186 |
| 100.2A/5 | 451 | 367 | 112500 | 85000 | 10,9 | 7,4 | D / C | 61 | 56 | 66 | 1182 | 155 | 1224 |
| 100.2B/5 | 520 | 430 | 126250 | 97500 | 10,7 | 7,4 | C / C | 61 | 56 | 66 | 1379 | 189 | 1482 |
| 100.2A/6 | 544 | 444 | 135000 | 102000 | 13,1 | 8,9 | D / C | 62 | 57 | 66 | 1409 | 187 | 1469 |
| 100.2C/1 | 106 | 88,8 | 26500 | 20500 | 2,1 | 1,5 | C / C | 55 | 50 | 15 | 388 | 47 | 334 |
| 100.2D/1 | 117 | 98,7 | 28500 | 22500 | 2,1 | 1,5 | C / C | 55 | 50 | 23 | 434 | 55 | 404 |
| 100.2C/2 | 215 | 178 | 53000 | 41000 | 4,2 | 2,9 | C / C | 58 | 53 | 30 | 663 | 88 | 668 |
| 100.2D/2 | 240 | 201 | 57000 | 45000 | 4,2 | 2,9 | C / C | 58 | 53 | 45 | 757 | 107 | 808 |
| 100.2C/3 | 328 | 271 | 79500 | 61500 | 6,3 | 4,4 | C / C | 60 | 55 | 45 | 915 | 133 | 1002 |
| 100.2D/3 | 360 | 300 | 85500 | 67500 | 6,3 | 4,4 | C / C | 59 | 54 | 90 | 1048 | 158 | 1212 |
| 100.2C/4 | 437 | 359 | 106000 | 82000 | 8,4 | 5,9 | C / C | 61 | 56 | 90 | 1212 | 172 | 1335 |
| 100.2D/4 | 490 | 407 | 114000 | 90000 | 8,4 | 5,8 | C / B | 60 | 55 | 90 | 1391 | 210 | 1617 |
| 100.2C/5 | 554 | 455 | 132500 | 102500 | 10,6 | 7,4 | C / C | 61 | 56 | 90 | 1520 | 216 | 1669 |
| 100.2D/5 | 618 | 514 | 142500 | 112500 | 10,5 | 7,3 | C / B | 61 | 56 | 90 | 1761 | 257 | 2021 |
| 100.2C/6 | 669 | 551 | 159000 | 123000 | 12,7 | 8,8 | C / C | 62 | 57 | 90 | 1819 | 251 | 2003 |

Technische Daten aller Ventilatoren siehe Tabelle Seite 28 / Technical data for all fans see table page 28

Abmessungen

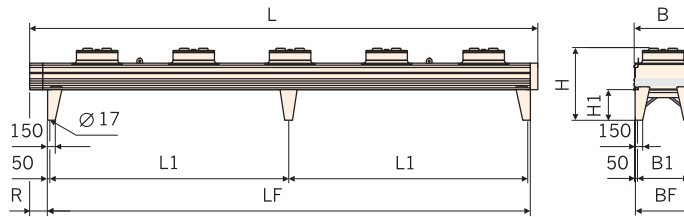
Dimensions

| Größe Size | Abmessungen Dimensions | | | | | | | | | | | | | Anzahl der FüÙe No. of feet | Ausführung Construction |
|-------------------|---------------------------|------|------|------|-------|------|------|-----|-----|------|------|-----|-----|--------------------------------|----------------------------|
| | L | GVH | | | | | | | | GVV | | | | | |
| | | B | H | L1 | LF | B1 | BF | H1 | R | L1 | C | R1 | B | | |
| | | mm | mm | mm | mm | mm | mm | mm | mm | mm | mm | mm | mm | | |
| 080.3A/1 | 2300 | 1141 | 1430 | 1805 | 1905 | 1005 | 1105 | 600 | 247 | 1900 | 1250 | 275 | 900 | 4 | V / VII |
| 080.3B/1 | 2700 | 1141 | 1430 | 2205 | 2305 | 1005 | 1105 | 600 | 247 | 2300 | 1250 | 275 | 900 | 4 | V / VII |
| 080.3A/2 | 4200 | 1141 | 1430 | 3705 | 3805 | 1005 | 1105 | 600 | 247 | 1900 | 1250 | 275 | 900 | 4 | V / VII |
| 080.3B/2 | 5000 | 1141 | 1430 | 4505 | 4605 | 1005 | 1105 | 600 | 247 | 2300 | 1250 | 275 | 900 | 4 | V / VII |
| 080.3A/3 | 6100 | 1141 | 1430 | 5605 | 5705 | 1005 | 1105 | 600 | 247 | 1900 | 1241 | 275 | — | 4 | V / VI |
| 080.3B/3 | 7300 | 1141 | 1430 | 6805 | 6905 | 1005 | 1105 | 600 | 247 | 2300 | 1241 | 275 | — | 4 | V / VI |
| 080.3A/4 | 8100 | 1141 | 1430 | 7505 | 7605 | 1005 | 1105 | 600 | 347 | 1900 | 1241 | 375 | — | 4 | V / VI |
| 080.3B/4 | 9700 | 1141 | 1430 | 9105 | 9205 | 1005 | 1105 | 600 | 347 | 2300 | 1241 | 375 | — | 4 | V / VI |
| 080.3A/5 | 10000 | 1141 | 1430 | 4702 | 9505 | 1005 | 1105 | 600 | 347 | 1900 | 1241 | 375 | — | 6 | V / VI |
| 080.3B/5 | 12000 | 1141 | 1430 | 5702 | 11505 | 1005 | 1105 | 600 | 347 | 2300 | 1241 | 375 | — | 6 | V / VI |
| 080.3A/6 | 11900 | 1141 | 1430 | 5652 | 11405 | 1005 | 1105 | 600 | 347 | 1900 | 1241 | 375 | — | 6 | V / VI |
| 080.3C/1 | 2300 | 1541 | 1430 | 1805 | 1905 | 1405 | 1505 | 600 | 347 | 1900 | 1650 | 275 | 900 | 4 | V / VII |
| 080.3D/1 | 2700 | 1541 | 1430 | 2205 | 2305 | 1405 | 1505 | 600 | 247 | 2300 | 1650 | 275 | 900 | 4 | V / VII |
| 080.3C/2 | 4200 | 1541 | 1430 | 3705 | 3805 | 1405 | 1505 | 600 | 247 | 1900 | 1650 | 275 | 900 | 4 | V / VII |
| 080.3D/2 | 5000 | 1541 | 1430 | 4505 | 4605 | 1405 | 1505 | 600 | 247 | 2300 | 1650 | 275 | 900 | 4 | V / VII |
| 080.3C/3 | 6100 | 1541 | 1430 | 5605 | 5705 | 1405 | 1505 | 600 | 247 | 1900 | 1641 | 275 | — | 4 | V / VI |
| 080.3D/3 | 7300 | 1541 | 1430 | 6805 | 6905 | 1405 | 1505 | 600 | 247 | 2300 | 1641 | 275 | — | 4 | V / VI |
| 080.3C/4 | 8100 | 1541 | 1430 | 7505 | 7605 | 1405 | 1505 | 600 | 247 | 1900 | 1641 | 375 | — | 4 | V / VI |
| 080.3D/4 | 9700 | 1541 | 1430 | 9105 | 9205 | 1405 | 1505 | 600 | 347 | 2300 | 1641 | 375 | — | 4 | V / VI |
| 080.3C/5 | 10000 | 1541 | 1430 | 4702 | 9505 | 1405 | 1505 | 600 | 347 | 1900 | 1641 | 375 | — | 6 | V / VI |
| 080.3D/5 | 12000 | 1541 | 1430 | 5702 | 11505 | 1405 | 1505 | 600 | 347 | 2300 | 1641 | 375 | — | 6 | V / VI |
| 080.3C/6 | 11900 | 1541 | 1430 | 5652 | 11405 | 1405 | 1505 | 600 | 347 | 1900 | 1641 | 375 | — | 6 | V / VI |
| 090.2A/1 | 2300 | 1141 | 1460 | 1805 | 1905 | 1005 | 1105 | 600 | 247 | 1900 | 1250 | 275 | 930 | 4 | V / VII |
| 090.2B/1 | 2700 | 1141 | 1460 | 2205 | 2305 | 1005 | 1105 | 600 | 247 | 2300 | 1250 | 275 | 930 | 4 | V / VII |
| 090.2A/2 | 4200 | 1141 | 1460 | 3705 | 3805 | 1005 | 1105 | 600 | 247 | 1900 | 1250 | 275 | 930 | 4 | V / VII |
| 090.2B/2 | 5000 | 1141 | 1460 | 4505 | 4605 | 1005 | 1105 | 600 | 247 | 2300 | 1250 | 275 | 930 | 4 | V / VII |
| 090.2A/3 | 6100 | 1141 | 1460 | 5605 | 5705 | 1005 | 1105 | 600 | 247 | 1900 | 1241 | 275 | — | 4 | V / VI |
| 090.2B/3 | 7300 | 1141 | 1460 | 6805 | 6905 | 1005 | 1105 | 600 | 247 | 2300 | 1241 | 275 | — | 4 | V / VI |
| 090.2A/4 | 8100 | 1141 | 1460 | 7505 | 7605 | 1005 | 1105 | 600 | 347 | 1900 | 1241 | 375 | — | 4 | V / VI |
| 090.2B/4 | 9700 | 1141 | 1460 | 9105 | 9205 | 1005 | 1105 | 600 | 347 | 2300 | 1241 | 375 | — | 4 | V / VI |
| 090.2A/5 | 10000 | 1141 | 1460 | 4702 | 9505 | 1005 | 1105 | 600 | 347 | 1900 | 1241 | 375 | — | 6 | V / VI |
| 090.2B/5 | 12000 | 1141 | 1460 | 5702 | 11505 | 1005 | 1105 | 600 | 347 | 2300 | 1241 | 375 | — | 6 | V / VI |
| 090.2A/6 | 11900 | 1141 | 1460 | 5652 | 11405 | 1005 | 1105 | 600 | 347 | 1900 | 1241 | 375 | — | 6 | V / VI |
| 090.2C/1 | 2300 | 1541 | 1460 | 1805 | 1905 | 1405 | 1505 | 600 | 347 | 1900 | 1650 | 275 | 930 | 4 | V / VII |
| 090.2D/1 | 2700 | 1541 | 1460 | 2205 | 2305 | 1405 | 1505 | 600 | 247 | 2300 | 1650 | 275 | 930 | 4 | V / VII |
| 090.2C/2 | 4200 | 1541 | 1460 | 3705 | 3805 | 1405 | 1505 | 600 | 247 | 1900 | 1650 | 275 | 930 | 4 | V / VII |
| 090.2D/2 | 5000 | 1541 | 1460 | 4505 | 4605 | 1405 | 1505 | 600 | 247 | 2300 | 1650 | 275 | 930 | 4 | V / VII |
| 090.2C/3 | 6100 | 1541 | 1460 | 5605 | 5705 | 1405 | 1505 | 600 | 247 | 1900 | 1641 | 275 | — | 4 | V / VI |
| 090.2D/3 | 7300 | 1541 | 1460 | 6805 | 6905 | 1405 | 1505 | 600 | 247 | 2300 | 1641 | 275 | — | 4 | V / VI |
| 090.2C/4 | 8100 | 1541 | 1460 | 7505 | 7605 | 1405 | 1505 | 600 | 247 | 1900 | 1641 | 375 | — | 4 | V / VI |
| 090.2D/4 | 9700 | 1541 | 1460 | 9105 | 9205 | 1405 | 1505 | 600 | 347 | 2300 | 1641 | 375 | — | 4 | V / VI |
| 090.2C/5 | 10000 | 1541 | 1460 | 4702 | 9505 | 1405 | 1505 | 600 | 347 | 1900 | 1641 | 375 | — | 6 | V / VI |
| 090.2D/5 | 12000 | 1541 | 1460 | 5702 | 11505 | 1405 | 1505 | 600 | 347 | 2300 | 1641 | 375 | — | 6 | V / VI |
| 090.2C/6 | 11900 | 1541 | 1460 | 5652 | 11405 | 1405 | 1505 | 600 | 347 | 1900 | 1641 | 375 | — | 6 | V / VI |
| 100.2A/1 | 2300 | 1141 | 1430 | 1805 | 1905 | 1005 | 1105 | 600 | 247 | 1900 | 1250 | 275 | — | 4 | V / VII |
| 100.2B/1 | 2700 | 1141 | 1430 | 2205 | 2305 | 1005 | 1105 | 600 | 247 | 2300 | 1250 | 275 | — | 4 | V / VII |
| 100.2A/2 | 4200 | 1141 | 1430 | 3705 | 3805 | 1005 | 1105 | 600 | 247 | 1900 | 1250 | 275 | — | 4 | V / VII |
| 100.2B/2 | 5000 | 1141 | 1430 | 4505 | 4605 | 1005 | 1105 | 600 | 247 | 2300 | 1250 | 275 | — | 4 | V / VII |
| 100.2A/3 | 6100 | 1141 | 1430 | 5605 | 5705 | 1005 | 1105 | 600 | 247 | 1900 | 1241 | 275 | — | 4 | V / VI |
| 100.2B/3 | 7300 | 1141 | 1430 | 6805 | 6905 | 1005 | 1105 | 600 | 247 | 2300 | 1241 | 275 | — | 4 | V / VI |
| 100.2A/4 | 8100 | 1141 | 1430 | 7505 | 7605 | 1005 | 1105 | 600 | 347 | 1900 | 1241 | 375 | — | 4 | V / VI |
| 100.2B/4 | 9700 | 1141 | 1430 | 9105 | 9205 | 1005 | 1105 | 600 | 347 | 2300 | 1241 | 375 | — | 4 | V / VI |
| 100.2A/5 | 10000 | 1141 | 1430 | 4702 | 9505 | 1005 | 1105 | 600 | 347 | 1900 | 1241 | 375 | — | 6 | V / VI |
| 100.2B/5 | 12000 | 1141 | 1430 | 5702 | 11505 | 1005 | 1105 | 600 | 347 | 2300 | 1241 | 375 | — | 6 | V / VI |
| 100.2A/6 | 11900 | 1141 | 1430 | 5652 | 11405 | 1005 | 1105 | 600 | 347 | 1900 | 1241 | 375 | — | 6 | V / VI |
| 100.2C/1 | 2300 | 1541 | 1430 | 1805 | 1905 | 1405 | 1505 | 600 | 347 | 1900 | 1650 | 275 | — | 4 | V / VII |
| 100.2D/1 | 2700 | 1541 | 1430 | 2205 | 2305 | 1405 | 1505 | 600 | 247 | 2300 | 1650 | 275 | — | 4 | V / VII |
| 100.2C/2 | 4200 | 1541 | 1430 | 3705 | 3805 | 1405 | 1505 | 600 | 247 | 1900 | 1650 | 275 | — | 4 | V / VII |
| 100.2D/2 | 5000 | 1541 | 1430 | 4505 | 4605 | 1405 | 1505 | 600 | 247 | 2300 | 1650 | 275 | — | 4 | V / VII |
| 100.2C/3 | 6100 | 1541 | 1430 | 5605 | 5705 | 1405 | 1505 | 600 | 247 | 1900 | 1641 | 275 | — | 4 | V / VI |
| 100.2D/3 | 7300 | 1541 | 1430 | 6805 | 6905 | 1405 | 1505 | 600 | 247 | 2300 | 1641 | 275 | — | 4 | V / VI |
| 100.2C/4 | 8100 | 1541 | 1430 | 7505 | 7605 | 1405 | 1505 | 600 | 247 | 1900 | 1641 | 375 | — | 4 | V / VI |
| 100.2D/4 | 9700 | 1541 | 1430 | 9105 | 9205 | 1405 | 1505 | 600 | 347 | 2300 | 1641 | 375 | — | 4 | V / VI |
| 100.2C/5 | 10000 | 1541 | 1430 | 4702 | 9505 | 1405 | 1505 | 600 | 347 | 1900 | 1641 | 375 | — | 6 | V / VI |
| 100.2D/5 | 12000 | 1541 | 1430 | 5702 | 11505 | 1405 | 1505 | 600 | 347 | 2300 | 1641 | 375 | — | 6 | V / VI |
| 100.2C/6 | 11900 | 1541 | 1430 | 5652 | 11405 | 1405 | 1505 | 600 | 347 | 1900 | 1641 | 375 | — | 6 | V / VI |

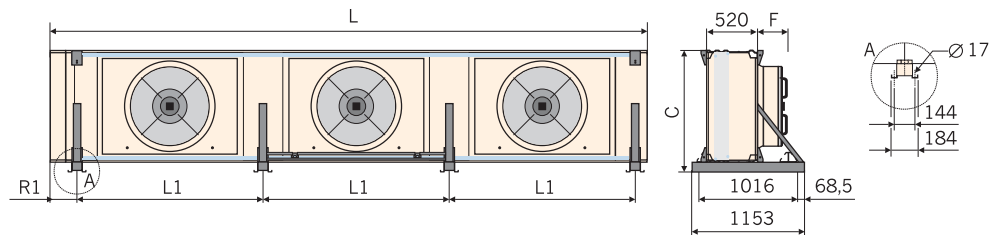
GVH / GVV Ausführungen

GVH / GVV Design

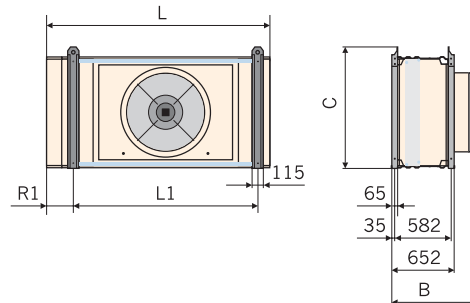
V



VI



VII



bei gegenüberliegenden Anschlüssen: Maß „S“ = „R“
connections on both sides: dimension „S“ = „R“

Bei Schwingmetallfüßen vergrößern sich die Aufstellmaße „H“ und „C“
When using vibration dampers, the setting-up dimensions „H“ and „C“ (height) increase

Ventilatorabmessungen „D“ und „F“ siehe Tabelle Seite 28
Fan dimensions „D“ and „F“ see table page 28

Anschlüsse Zubehör

Connections Accessories

Anschlüsse

Connections

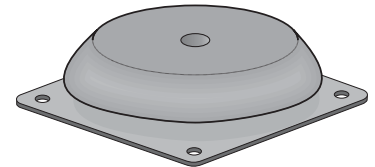
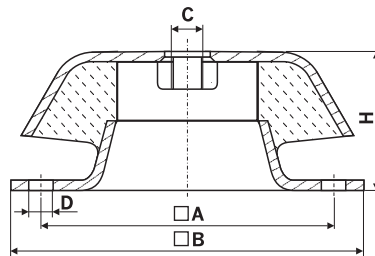
| Standard-Anschlussystem | | |
|----------------------------|----------|----------|
| Standard connection system | | |
| Verflüssigerleistung | Eintritt | Austritt |
| Condenser capacity | Inlet | Outlet |
| kW | Ø mm | Ø mm |
| 0 – 18 | 16 | 16 |
| 18 – 24 | 18 | 18 |
| 24 – 37 | 22 | 22 |
| 37 – 58 | 28 | 28 |
| 58 – 95 | 35 | 35 |
| 95 – 142 | 42 | 42 |

| Standard-Anschlussystem | | |
|----------------------------|----------|----------|
| Standard connection system | | |
| Verflüssigerleistung | Eintritt | Austritt |
| Condenser capacity | Inlet | Outlet |
| kW | Ø mm | Ø mm |
| 142 – 233 | 54 | 54 |
| 233 – 324 | 64 | 64 |
| 324 – 471 | 76 | 76 |
| 471 – 640 | 89 | 89 |
| 640 – 942 | 2 × 76 | 2 × 76 |
| 942 – 1280 | 2 × 89 | 2 × 89 |

Schwingmetallfüße (Zubehör)

Vibration dampers (Accessories)

| Typ | Belastung | H | A | B | C | D |
|-------|----------------------|----|-----|-----|-----|----|
| Model | Load | | | | | |
| | | mm | mm | mm | mm | mm |
| SMA 1 | bis / to 350 kg | 40 | 88 | 108 | M12 | 9 |
| SMA 2 | 350 bis / to 500 kg | 40 | 88 | 108 | M12 | 9 |
| SMA 3 | 500 bis / to 700 kg | 50 | 132 | 168 | M16 | 13 |
| SMA 4 | 700 bis / to 1000 kg | 50 | 132 | 168 | M16 | 13 |



Ventilatordaten Drehzahlregelung

Fan data Speed Control

Ventilatorabmessungen

Fan dimensions

| Typ Model | Abmessungen Dimensions | |
|------------------------------------|---------------------------|-----|
| | D | F |
| | mm | mm |
| GVH/V 080.3 .../... -N bis / to -E | 800 | 310 |
| GVH/V 090.2 .../... -N bis / to -E | 900 | 360 |
| GVH/V 100.2 .../... -N bis / to -E | 1000 | 250 |

Technische Daten je Ventilator

Technical data per fan

| Typ Type | Spannung / Frequenz / Anzahl Phase Voltage / Frequency / Number of phases | Drehzahl Speed | Stromstärke Current | el. Leistung el. power | Schall- leistungspegel Sound power level |
|-------------------------|--|-----------------------|----------------------------|-------------------------------|---|
| | | min ⁻¹ | A | P _{el} kW | L _{wa} dB(A) |
| GVH/V 080 .../... -N(D) | 400 V / 50 Hz / 3~ (Δ) | 890 | 3,8 | 1,8 | 80 |
| GVH/V 080 .../... -N(S) | 400 V / 50 Hz / 3~ (Y) | 690 | 2,2 | 1,15 | 73 |
| GVH/V 080 .../... -M(D) | 400 V / 50 Hz / 3~ (Δ) | 800 | 2,8 | 1,5 | 77 |
| GVH/V 080 .../... -M(S) | 400 V / 50 Hz / 3~ (Y) | 530 | 1,45 | 0,78 | 67 |
| GVH/V 080 .../... -L(D) | 400 V / 50 Hz / 3~ (Δ) | 670 | 1,95 | 0,8 | 73 |
| GVH/V 080 .../... -L(S) | 400 V / 50 Hz / 3~ (Y) | 510 | 1 | 0,49 | 67 |
| GVH/V 080 .../... -S(D) | 400 V / 50 Hz / 3~ (Δ) | 440 | 1,05 | 0,31 | 64 |
| GVH/V 080 .../... -S(S) | 400 V / 50 Hz / 3~ (Y) | 340 | 0,44 | 0,17 | 58 |
| GVH/V 080 .../... -E(D) | 400 V / 50 Hz / 3~ (Δ) | 400 | 0,7 | 0,25 | 61 |
| GVH/V 080 .../... -E(S) | 400 V / 50 Hz / 3~ (Y) | 280 | 0,29 | 0,12 | 51 |
| GVH/V 090 .../... -N(D) | 400 V / 50 Hz / 3~ (Δ) | 890 | 7,2 | 3,6 | 89 |
| GVH/V 090 .../... -N(S) | 400 V / 50 Hz / 3~ (Y) | 700 | 4,3 | 2,5 | 83 |
| GVH/V 090 .../... -M(D) | 400 V / 50 Hz / 3~ (Δ) | 770 | 5,1 | 2,8 | 86 |
| GVH/V 090 .../... -M(S) | 400 V / 50 Hz / 3~ (Y) | 550 | 2,6 | 1,5 | 78 |
| GVH/V 090 .../... -L(D) | 400 V / 50 Hz / 3~ (Δ) | 600 | 1,6 | 0,76 | 75 |
| GVH/V 090 .../... -L(S) | 400 V / 50 Hz / 3~ (Y) | 370 | 0,8 | 0,36 | 63 |
| GVH/V 090 .../... -S(D) | 400 V / 50 Hz / 3~ (Δ) | 440 | 1,8 | 0,7 | 73 |
| GVH/V 090 .../... -S(S) | 400 V / 50 Hz / 3~ (Y) | 350 | 0,89 | 0,45 | 67 |
| GVH/V 090 .../... -E(D) | 400 V / 50 Hz / 3~ (Δ) | 390 | 1,1 | 0,55 | 69 |
| GVH/V 090 .../... -E(S) | 400 V / 50 Hz / 3~ (Y) | 250 | 0,55 | 0,27 | 59 |
| GVH/V 100 .../... -N(D) | 400 V / 50 Hz / 3~ (Δ) | 670 | 4,2 | 2,2 | 87 |
| GVH/V 100 .../... -N(S) | 400 V / 50 Hz / 3~ (Y) | 530 | 2,7 | 1,5 | 82 |
| GVH/V 100 .../... -L(D) | 400 V / 50 Hz / 3~ (Δ) | 520 | 2,7 | 1,2 | 82 |
| GVH/V 100 .../... -L(S) | 400 V / 50 Hz / 3~ (Y) | 370 | 1,46 | 0,71 | 75 |
| GVH/V 100 .../... -S(D) | 400 V / 50 Hz / 3~ (Δ) | 420 | 2 | 0,86 | 74 |
| GVH/V 100 .../... -S(S) | 400 V / 50 Hz / 3~ (Y) | 310 | 0,97 | 0,5 | 66 |
| GVH/V 100 .../... -E(D) | 400 V / 50 Hz / 3~ (Δ) | 380 | 1,4 | 0,68 | 71 |
| GVH/V 100 .../... -E(S) | 400 V / 50 Hz / 3~ (Y) | 250 | 0,65 | 0,33 | 62 |

Drehzahlregelung Schaltschränke

Speed control Switch cabinets

Drehzahlregler und Schaltschränke finden Sie im Güntner Katalog, Register 12 und im Güntner Product Calculator, GPC.

You can find speed controllers and switch cabinets in our Güntner catalogue under index 12 and in the Güntner Product Calculator, GPC.



Schallangaben

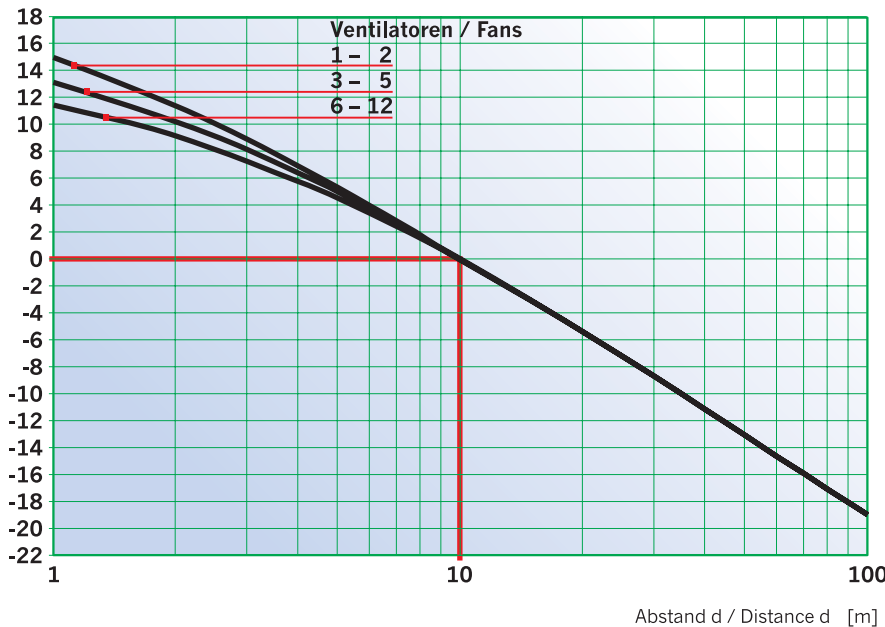
Sound specifications

Zur Ermittlung des Schalldruckpegels sind die Schalleistungen der einzelnen Ventilatoren entsprechend der räumlichen Anordnung zu Grunde zu legen und die Schallausbreitung unter Berücksichtigung der örtlichen und räumlichen Verhältnisse zu bestimmen. Schalt-, Anlauf- und Regelgeräusche sind nicht berücksichtigt.

For the calculation of the sound pressure level, take the sound power of the individual fans acc. to their position, and calculate the sound propagation considering the local and ambient conditions. Speed change, start up and control noises are not taken into account.

| Ventilatorotyp Fan type | Drehzahl Speed | | Schalleistungspegel L_{wa} — pro Oktave — pro Ventilator Sound power level L_{wa} — per octave — per fan | | | | | | | | | | | | | | L_{wa} total | | | |
|----------------------------|-------------------|-----|---|----|--------|----|--------|----|--------|----|---------|----|---------|----|---------|----|-------------------|----|-----------|-----------|
| | | | 63 Hz | | 125 Hz | | 250 Hz | | 500 Hz | | 1000 Hz | | 2000 Hz | | 4000 Hz | | | | 8000 Hz | |
| | Δ | Y | Δ | Y | Δ | Y | Δ | Y | Δ | Y | Δ | Y | Δ | Y | Δ | Y | Δ | Y | | |
| 800N | 890 | 690 | 47 | 53 | 64 | 59 | 71 | 64 | 73 | 67 | 74 | 68 | 74 | 67 | 70 | 61 | 64 | 55 | 80 | 73 |
| 800M | 800 | 530 | 45 | 52 | 63 | 51 | 69 | 59 | 71 | 60 | 71 | 62 | 70 | 60 | 65 | 53 | 59 | 47 | 77 | 67 |
| 800L | 670 | 510 | 51 | 45 | 57 | 50 | 63 | 59 | 65 | 58 | 68 | 62 | 57 | 60 | 60 | 53 | 63 | 48 | 73 | 67 |
| 800S | 440 | 340 | 39 | 35 | 49 | 44 | 57 | 48 | 58 | 52 | 60 | 54 | 56 | 49 | 47 | 41 | 44 | 41 | 64 | 58 |
| 800E | 400 | 230 | 35 | 32 | 45 | 38 | 54 | 43 | 55 | 45 | 57 | 47 | 53 | 41 | 44 | 32 | 39 | 27 | 61 | 51 |
| 900N | 890 | 700 | 56 | 58 | 72 | 70 | 79 | 73 | 82 | 76 | 84 | 79 | 82 | 76 | 79 | 73 | 73 | 66 | 89 | 83 |
| 900M | 760 | 500 | 51 | 59 | 67 | 58 | 73 | 66 | 78 | 69 | 81 | 74 | 71 | 73 | 76 | 68 | 65 | 63 | 86 | 78 |
| 900L | 600 | 370 | 54 | 40 | 52 | 52 | 67 | 58 | 69 | 57 | 73 | 60 | 69 | 55 | 62 | 46 | 52 | 35 | 76 | 64 |
| 900S | 440 | 350 | 42 | 41 | 52 | 49 | 63 | 59 | 64 | 61 | 71 | 64 | 64 | 57 | 56 | 49 | 47 | 41 | 73 | 67 |
| 900E | 390 | 250 | 40 | 40 | 50 | 47 | 57 | 52 | 63 | 54 | 66 | 54 | 60 | 47 | 51 | 39 | 43 | 33 | 69 | 59 |
| 1000N | 670 | 530 | 66 | 62 | 73 | 66 | 76 | 74 | 79 | 74 | 82 | 76 | 81 | 77 | 78 | 73 | 71 | 64 | 87 | 82 |
| 1000L | 520 | 370 | 60 | 52 | 66 | 59 | 71 | 63 | 73 | 66 | 77 | 71 | 78 | 70 | 73 | 63 | 64 | 55 | 82 | 75 |
| 1000S | 420 | 310 | 48 | 43 | 58 | 51 | 65 | 56 | 68 | 60 | 70 | 63 | 66 | 56 | 60 | 48 | 51 | 36 | 74 | 66 |
| 1000E | 380 | 250 | 42 | 38 | 55 | 48 | 61 | 53 | 65 | 56 | 68 | 58 | 61 | 50 | 54 | 41 | 44 | 30 | 71 | 62 |

ΔL_{PA} [dB(A)]



Der angegebene Schalldruckpegel ist der (nach EN 13487) rechnerisch ermittelte Schalldruckpegel auf einer zur Referenz umhüllenden in 10 m Abstand parallelen Quaderfläche. Das Nomogramm zur Bestimmung der Schalldruckpegeländerung ΔL_{PA} basiert auf der Änderung des Abstandes d eines quaderförmig umhüllenden Bereiches zu der referenzumhüllenden Quaderfläche. (Standardverfahren zur Berechnung des Schalldruckpegels; Anhang C; EN 13487)

The indicated sound pressure level is based on the calculation (according to EN 13478) of the sound pressure level on the surface of a cuboid area which is at 10 meters distance and parallel to the referential envelope of the sound source. The nomogram for the determination of the difference in the sound pressure level ΔL_{PA} is based on shifting the distance d of the cuboid area in relation to the referential envelope. (standard procedure for the calculation of the sound pressure level; Annex C EN 13487)

| Summierung der Schalleistungen bei mehreren Ventilatoren. Sum of noise powers in case of several fans. | | | | | | | | |
|---|---|---|---|---|---|---|----|----|
| Anzahl der Ventilatoren Number of fans | 2 | 3 | 4 | 5 | 6 | 8 | 10 | 12 |
| Schallzunahme Sound increase ΔdB | 3 | 5 | 6 | 7 | 8 | 9 | 10 | 11 |